

**ПАСПОРТ  
ДОСТУПНОСТИ  
объекта социальной  
инфраструктуры (ОСИ)  
муниципального автономное  
общеобразовательного  
учреждения  
«Гимназия № 42»**

УТВЕРЖДАЮ  
Директор МАОУ «Гимназия №42»  
Семенкова Т.Н.

«30» апреля 2018г.



## ПАСПОРТ ДОСТУПНОСТИ

объекта социальной инфраструктуры (ОСИ)

МАОУ «Гимназия №42»

№ 500

### 1. Общие сведения

- 1.1 Наименование объекта: Муниципальное автономное общеобразовательное учреждение «Гимназия №42»
- 1.2 Адрес объекта: 650071, Кемеровская обл. г. Кемерово, ж.р. Лесная Поляна, ул.Щегловская, 2 (телефон 8 3842 – 34-64-51)
- 1.3 Сведения о размещении объекта:  
- отдельно стоящее здание 3 этажей, 12157,8 кв.м  
- наличие прилегающего земельного участка (да, нет); да, 33650,56 кв.м
- 1.4 Год постройки здания 2009г; Дата последнего капитального ремонта – 2009г
- 1.5 Дата предстоящих плановых ремонтных работ: текущего – 29.06.2018г, капитального – 1.05.2059г

### Сведения об организации, расположенной на объекте

- 1.6 Название учреждения, (полное юридическое наименование – согласно Уставу, краткое наименование): Муниципальное автономное общеобразовательное учреждение «Гимназия № 42», МАОУ «Гимназия № 42»
- 1.7 Юридический адрес организации (учреждения): 650071 Кемеровская обл. г.Кемерово, ж.р.Лесная Поляна ул.Щегловская 2
- 1.8 Основание для пользования объектом Свидетельство о государственной регистрации права от 27.10.2010г оперативное управление
- 1.9. Форма собственности (государственная, негосударственная): государственная
- 1.10 Территориальная принадлежность - муниципальная
- 1.11 Вышестоящая организация – Управление образования администрации города Кемерово
- 1.12 Адрес вышестоящей организации- Россия, 650032, Кемеровская область, г. Кемерово, просп. Советский, 54 (8 3842-36-46-19)

### 2. Характеристика деятельности организации на объекте

- 2.1 Сфера деятельности – Образование
- 2.2 Виды оказываемых услуг: образовательные услуги
- 2.3 Форма оказания услуг: на объекте
- 2.4 Категория обслуживаемого населения по возрасту: дети
- 2.5 Категории обслуживаемых инвалидов: инвалиды, передвигающиеся на коляске, инвалиды с нарушениями опорно-двигательного аппарата; инвалиды с нарушениями зрения, инвалиды с нарушениями слуха, инвалиды с нарушениями умственного развития.
- 2.6 Посещаемость (количество обслуживаемых в день)- 730 чел.

2.7 Участие в исполнении ИПР ребенка –инвалида - да

### 3. Состояние доступности объекта

3.1. Путь следования к объекту пассажирским транспортом (описать маршрут движения с использованием пассажирского транспорта)- Остановка «Территориальное управление Лесная поляна» Автобус № 170э, 171э, 172э, 173э

Наличие адаптированного пассажирского транспорта к объекту - нет

3.2. Путь к объекту от ближайшей остановки пассажирского транспорта:

3.2.1. расстояние до объекта от остановки транспорта – 620м

3.2.2. время движения (пешком)- 7 мин

3.2.3. наличие выделенного от проезжей части пешеходного пути- да

3.2.4. Перекрестки: нерегулируемый

3.2.5. Информация на пути следования к объекту: акустическая, тактильная, визуальная -нет

3.2.6. Перепады высоты на пути - есть (бордюрный камень)

3.2.7. Их обустройство для инвалидов на коляске: нет

3.3 Организация доступности объекта для инвалидов

№	Категория инвалидов (вид нарушения)	Вариант организации доступности объекта (формы обслуживания)*
	<b>Все категории инвалидов и МГН</b>	
	<i>в том числе инвалиды</i>	
1	Инвалиды, передвигающиеся на креслах-колясках	ВНД
2	Инвалиды с нарушениями опорно-двигательного аппарата	ДУ
3	Инвалиды с нарушением зрения	ДУ
4	Инвалиды с нарушением слуха	А
5	Инвалиды с умственными нарушениями	А

\* - указывается один из вариантов: «А», «Б», «ДУ», «ВНД»:

**А** - доступны все структурно-функциональные зоны ОУ;

**Б** – в уровне 1 этажа организовано место обслуживания инвалидов;

**ДУ** – доступен условно, то есть дистанционное обслуживание, помощь персонала и т.д.;

**ВНД** – временно недоступен;

**Н** – недоступен.

### 3.4 Состояние доступности основных структурно-функциональных зон

№ № п \п	Основные структурно-функциональные зоны	Состояние доступности, в том числе для основных категорий инвалидов**
1	Территория, прилегающая к зданию (участок)	ДП-В
2	Вход (входы) в здание	ДП-В
3	Путь (пути) движения внутри здания (в т.ч. пути эвакуации)	ДЧ-И (Г, У)
4	Зона целевого назначения здания (целевого посещения объекта)	ДЧ-И (Г, У)
5	Санитарно-гигиенические помещения	ДЧ-И (Г,У)
6	Система информации и связи (на всех зонах)	ДЧ-И(К,О,Г,У)
7	Пути движения к объекту (от остановки транспорта)	ДЧ-И (Г, У)

\*\* Указывается: ДП-В - доступно полностью всем; ДП-И (К, О, С, Г, У) – доступно полностью избирательно (указать категории инвалидов); ДЧ-В - доступно частично всем; ДЧ-И (К, О, С, Г, У) – доступно частично избирательно (указать категории инвалидов);ДУ - доступно условно, ВНД–временно недоступно

**3.5. Итоговое заключение о состоянии доступности ОСИ:** ОСИ доступно частично избирательно для категории инвалидов с нарушениями слуха и умственного развития.

## 4.Управленческое решение

### 4.1 Рекомендации по адаптации основных структурных элементов объекта

№	Основные структурно-функциональные зоны объекта	Рекомендации по адаптации объекта (вид работ)*
1	Территория, прилегающая к зданию( участок)	Не нуждается
2	Входы в здание	Не нуждается
3	Пути движения внутри здания (в т.ч. пути эвакуации)	Индивидуальное решение с техническими средствами реабилитации
4	Зона целевого назначения здания (целевого посещения объекта)	Индивидуальное решение с техническими средствами реабилитации
5	Санитарно-гигиенические помещения	Индивидуальное решение с техническими средствами реабилитации
6	Система информации и связи (на всех зонах)	Индивидуальное решение с техническими средствами реабилитации
7	Пути движения к объекту от остановки транспорта	Не нуждается
8	Все зоны и участки	Индивидуальное решение с техническими средствами реабилитации



\*- указывается один из вариантов (видов работ): не нуждается; ремонт (текущий, капитальный); индивидуальное решение с ТСР; технические решения невозможны – организация альтернативной формы обслуживания

4.2. Период проведения работ \_\_\_\_\_  
в рамках исполнения \_\_\_\_\_

4.3. Ожидаемый результат (по состоянию доступности) после выполнения работ по адаптации: ДП-В  
Оценка результата исполнения программы, плана (по состоянию доступности) \_\_\_\_\_

4.4. Для принятия решения требуется, не требуется (*нужное подчеркнуть*):  
согласование \_\_\_\_\_

Имеется заключение уполномоченной организации о состоянии доступности объекта, прилагается

\_\_\_\_\_  
(наименование документа и выдавшей его организации, дата)

4.5. Информация размещена (обновлена) на Карте доступности субъекта РФ \_\_\_\_\_  
дата \_\_\_\_\_  
(наименование сайта, портала)

## 5. Особые отметки

Паспорт сформирован на основании:

1. Анкеты (информации об объекте) от «27» апреля 2018 г.,
2. Акта обследования объекта: № акта \_\_\_\_\_ от «27» апреля 2018 г.
3. Решения Комиссии о создании паспорта доступности ОСИ, приказ № 28 от «08» апреля 2018 г.

УТВЕРЖДАЮ  
Руководитель организации  
Директор МА ОУ «Гимназия № 42»  
*Т. Н. Семенова*  
«27» \_\_\_\_\_ 2018г.



## АНКЕТА

(информация об объекте социальной инфраструктуры)

### К ПАСПОРТУ ДОСТУПНОСТИ ОСИ

№ \_\_\_\_\_

#### 1. Общие сведения об объекте

- 3.1 Наименование объекта: Муниципальное автономное общеобразовательное учреждение «Гимназия №42»
- 3.2 Адрес объекта: 650071, Кемеровская обл. г. Кемерово, ж.р. Лесная Поляна, ул.Щегловская, 2 (телефон 8 3842 – 34-64-51)
- 3.3 Сведения о размещении объекта:  
- отдельно стоящее здание 3 этажей, 12157,8 кв.м  
- наличие прилегающего земельного участка (да, нет); да, 33650,56 кв.м
- 1.4 Год постройки здания 2009г; Дата последнего капитального ремонта – 2009г
- 1.5 Дата предстоящих плановых ремонтных работ: текущего – 29.06.2018г, капитального – 1.05.2059г

#### Сведения об организации, расположенной на объекте

- 1.6 Название учреждения, (полное юридическое наименование – согласно Уставу, краткое наименование): Муниципальное автономное общеобразовательное учреждение «Гимназия № 42», МА ОУ «Гимназия № 42»
- 1.7 Юридический адрес организации (учреждения): 650071 Кемеровская обл. г.Кемерово, ж.р.Лесная Поляна ул.Щегловская 2
- 1.8 Основание для пользования объектом Свидетельство о государственной регистрации права от 27.10.2010г оперативное управление
- 1.9. Форма собственности (государственная, негосударственная): государственная
- 1.10 Территориальная принадлежность - муниципальная
- 1.11 Вышестоящая организация – Управление образования администрации города Кемерово
- 1.12 Адрес вышестоящей организации- Россия, 650032, Кемеровская область, г. Кемерово, просп. Советский, 54 (8 3842-36-46-19)

#### 2. Характеристика деятельности организации на объекте

(по обслуживанию населения)

- 2.1 Сфера деятельности: образование
- 2.2 Виды оказываемых услуг: образовательные услуги
- 2.3 Форма оказания услуг: на объекте

2.4 Категории обслуживаемого населения по возрасту: дети

2.5 Категории обслуживаемых инвалидов: инвалиды, передвигающиеся на коляске, инвалиды с нарушениями опорно-двигательного аппарата; инвалиды с нарушениями зрения, инвалиды с нарушениями слуха, инвалиды с нарушениями умственного развития.

2.6 Плановая мощность: 730 человек

2.7 Участие в исполнении ИПР инвалида, ребенка-инвалида: да

### 3. Состояние доступности объекта

#### для инвалидов и других маломобильных групп населения (МГН)

3.1 Путь следования к объекту пассажирским транспортом (описать маршрут движения с использованием пассажирского транспорта) - Остановка «Территориальное управление Лесная поляна» Автобус № 170э, 171э, 172э, 173э

Наличие адаптированного пассажирского транспорта к объекту - нет

3.2. Путь к объекту от ближайшей остановки пассажирского транспорта:

3.2.1. расстояние до объекта от остановки транспорта – 620м

3.2.2. время движения (пешком)- 7 мин

3.2.3. наличие выделенного от проезжей части пешеходного пути- да

3.2.4. Перекрестки: нерегулируемый

3.2.5. Информация на пути следования к объекту: акустическая, тактильная, визуальная -нет

3.2.6. Перепады высоты на пути - есть (бордюрный камень)

3.2.7. Их обустройство для инвалидов на коляске: нет

3.3 Организация доступности объекта для инвалидов – форма обслуживания\*с учетом СП 35-101-2001

№№ п/п	Категория инвалидов (вид нарушения)	Вариант организации доступности объекта (формы обслуживания)*
1	<b>Все категории инвалидов и МГН</b>	
	<i>в том числе инвалиды:</i>	
2	передвигающиеся на креслах-колясках	ВНД
3	с нарушениями опорно-двигательного аппарата	ДУ
4	с нарушениями зрения	ДУ

5	с нарушениями слуха	А
6	с нарушениями умственного развития	А

\* - указывается один из вариантов: «А», «Б», «ДУ», «ВНД»:

**А** - доступны все структурно-функциональные зоны ОУ;

**Б** – в уровне 1 этажа организовано место обслуживания инвалидов;

**ДУ** – доступен условно, то есть дистанционное обслуживание, помощь персонала и т.д.;

**ВНД** – временно недоступен;

**Н** – недоступен.

### 3.4 Состояние доступности основных структурно-функциональных зон

№№ п \п	Основные структурно-функциональные зоны	Состояние доступности, в том числе для основных категорий инвалидов**
1	Территория, прилегающая к зданию (участок)	ДЧ-И (Г, У)
2	Вход (входы) в здание	ДЧ-И (Г, У)
3	Путь (пути) движения внутри здания (в т.ч. пути эвакуации)	ДЧ-И (Г, У)
4	Зона целевого назначения здания (целевого посещения объекта)	ДЧ-И (Г, У)
5	Санитарно-гигиенические помещения	ДЧ-И (Г, У)
6	Система информации и связи (на всех зонах)	ДЧ-И(К,О,Г,У)
7	Пути движения к объекту (от остановки транспорта)	ДЧ-И (Г, У)

\*\* Указывается: **ДП-В** - доступно полностью всем; **ДП-И** (К, О, С, Г, У) – доступно полностью избирательно (указать категории инвалидов); **ДЧ-В** - доступно частично всем; **ДЧ-И** (К, О, С, Г, У) – доступно частично избирательно (указать категории инвалидов); **ДУ** - доступно условно, **ВНД** – временно недоступно

### 4. Управленческое решение (рекомендации по адаптации основных структурных элементов объекта)

№№ п \п	Основные структурно- функциональные зоны объекта	Рекомендации по адаптации объекта(вид работы)*
1	Территория, прилегающая к зданию (участок)	Не нуждается
2	Вход (входы) в здание	Не нуждается

3	Путь (пути) движения внутри здания (в т.ч. пути эвакуации)	Индивидуальное решение с ТСР
4	Зона целевого назначения здания (целевого посещения объекта)	Индивидуальное решение с ТСР
5	Санитарно-гигиенические помещения	Индивидуальное решение с ТСР
6	Система информации на объекте (на всех зонах)	Индивидуальное решение с ТСР
7	Пути движения к объекту (от остановки транспорта)	Не нуждается
8	<b>Все зоны и участки</b>	Индивидуальное решение с ТСР

\*- указывается один из вариантов (видов работ): не нуждается; ремонт (текущий, капитальный); индивидуальное решение с ТСР; технические решения невозможны – организация альтернативной формы обслуживания

**Размещение информации на Карте доступности субъекта РФ согласовано**

Архипова Елена Алексеевна, учитель информатики и ИКТ (р.т.34-64-51)

(подпись, Ф.И.О., должность; координаты для связи уполномоченного представителя объекта)



УТВЕРЖДАЮ:  
 Директор МАОУ «Гимназия №42»  
 Семенкова Т.Н.  
 «27» апреля 2018г.

## АКТ ОБСЛЕДОВАНИЯ объекта социальной инфраструктуры К ПАСПОРТУ ДОСТУПНОСТИ ОСИ

№ \_\_\_\_\_

Кемеровская область, г. Кемерово  
 Наименование территориального образования  
 субъекта РФ

«27» апреля 2018 г.

### 1. Общие сведения об объекте

- 1.1 Наименование объекта: Муниципальное автономное общеобразовательное учреждение «Гимназия №42»
- 1.2 Адрес объекта: 650071, Кемеровская обл. г. Кемерово, ж.р. Лесная Поляна, ул. Щегловская, 2 (телефон 8 3842 – 34-64-51)
- 1.3 Сведения о размещении объекта:  
- отдельно стоящее здание 3 этажей, 12157,8 кв.м  
- наличие прилегающего земельного участка (да, нет); да, 33650,56 кв.м
- 1.4 Год постройки здания 2009г; Дата последнего капитального ремонта – 2009г
- 1.5 Дата предстоящих плановых ремонтных работ: текущего – 29.06.2018г, капитального – 1.05.2059г

### Сведения об организации, расположенной на объекте

- 1.6 Название учреждения, (полное юридическое наименование – согласно Уставу, краткое наименование): Муниципальное автономное общеобразовательное учреждение «Гимназия № 42», МАОУ «Гимназия № 42»
- 1.7 Юридический адрес организации (учреждения): 650071 Кемеровская обл. г. Кемерово, ж.р. Лесная Поляна ул. Щегловская 2
- 1.8 Основание для пользования объектом Свидетельство о государственной регистрации права от 27.10.2010г оперативное управление
- 1.9. Форма собственности (государственная, негосударственная): государственная
- 1.10 Территориальная принадлежность - муниципальная
- 1.11 Вышестоящая организация – Управление образования администрации города Кемерово
- 1.12 Адрес вышестоящей организации- Россия, 650032, Кемеровская область, г. Кемерово, просп. Советский, 54 (8 3842-36-46-19)

### 2. Характеристика деятельности организации на объекте (по обслуживанию населения)

- 2.1 Сфера деятельности: образование
- 2.2 Виды оказываемых услуг: образовательные услуги

2.3 Форма оказания услуг: на объекте

2.4 Категории обслуживаемого населения по возрасту: дети

2.5 Категории обслуживаемых инвалидов: инвалиды, передвигающиеся на коляске, инвалиды с нарушениями опорно-двигательного аппарата; инвалиды с нарушениями зрения, инвалиды с нарушениями слуха, инвалиды с нарушениями умственного развития.

2.6 Плановая мощность: 730 человек

2.7 Участие в исполнении ИПР инвалида, ребенка-инвалида: да

### 3. Состояние доступности объекта

3.1. Путь следования к объекту пассажирским транспортом (описать маршрут движения с использованием пассажирского транспорта)- Остановка «Территориальное управление Лесная поляна» Автобус № 170э, 171э, 172э, 173э

Наличие адаптированного пассажирского транспорта к объекту - нет

3.2. Путь к объекту от ближайшей остановки пассажирского транспорта:

3.2.1. расстояние до объекта от остановки транспорта – 620м

3.2.2. время движения (пешком)- 7 мин

3.2.3. наличие выделенного от проезжей части пешеходного пути- да

3.2.4. Перекрестки: нерегулируемый

3.2.5. Информация на пути следования к объекту: акустическая, тактильная, визуальная -нет

3.2.6. Перепады высоты на пути - есть (бордюрный камень)

3.2.7. Их обустройство для инвалидов на коляске: нет

3.3 Организация доступности объекта для инвалидов – форма обслуживания\*

№№ п/п	Категория инвалидов (вид нарушения)	Вариант организации доступности объекта (формы обслуживания)*
1.	<b>Все категории инвалидов и МГН</b>	
	<i>в том числе инвалиды:</i>	
2	передвигающиеся на креслах-колясках	ВНД
3	с нарушениями опорно-двигательного аппарата	ДУ
4	с нарушениями зрения	ДУ
5	с нарушениями слуха	А
6	с нарушениями умственного развития	А

\* - указывается один из вариантов: «А», «Б», «ДУ», «ВНД»:

**А** - доступны все структурно-функциональные зоны ОУ;

**Б** – в уровне 1 этажа организовано место обслуживания инвалидов;

**ДУ** – доступен условно, то есть дистанционное обслуживание, помощь персонала и т.д.;

**ВНД** – временно недоступен;

**Н** – недоступен.

### 3.4 Состояние доступности основных структурно-функциональных зон

№№ п/п	Основные структурно- функциональные зоны	Состояние доступности, в том числе для основных категорий инвалидов**	Приложение	
			№ на плане	№ фото
1	Территория, прилегающая к зданию (участок)	ДЧ-И (Г, У)	1	1,2,3
2	Вход (входы) в здание	ДЧ-И (Г, У)		11
3	Путь (пути) движения внутри здания (в т.ч. пути эвакуации)	ДЧ-И (Г, У)		20,21,22,23, 24
4	Зона целевого назначения здания (целевого посещения объекта)	ДЧ-И (Г, У)		25,26,27,28
5	Санитарно- гигиенические помещения	ДЧ-И (Г,У)		29,30
6	Система информации и связи (на всех зонах)	ДЧ-И(К,О,Г,У)		31,32,33,34, 35
7	Пути движения к объекту (от остановок общественного транспорта)	ДЧ-И (Г,У)		

\*\*Указывается: ДП-В - доступно полностью всем; ДП-И (К, О, С, Г, У) – доступно полностью избирательно (указать категории инвалидов); ДЧ-В - доступно частично всем; ДЧ-И (К, О, С, Г, У) – доступно частично избирательно (указать категории инвалидов); ДУ - доступно условно, ВНД - недоступно

**3.5. ИТОГОВОЕ ЗАКЛЮЧЕНИЕ о состоянии доступности ОСИ:** ОСИ доступно частично избирательно для категории инвалидов с нарушениями слуха и умственного развития ДЧ-И (Г,У).



#### 4. Управленческое решение (проект)

##### 4.1. Рекомендации по адаптации основных структурных элементов объекта:

№№ п \п	Основные структурно-функциональные зоны объекта	Рекомендации по адаптации объекта(вид работы)*
1	Территория, прилегающая к зданию (участок)	Не нуждается
2	Вход (входы) в здание	Не нуждается
3	Путь (пути) движения внутри здания (в т.ч. пути эвакуации)	Индивидуальное решение с ТСП
4	Зона целевого назначения здания (целевого посещения объекта)	Индивидуальное решение с ТСП
5	Санитарно-гигиенические помещения	Индивидуальное решение с ТСП
6	Система информации на объекте (на всех зонах)	Индивидуальное решение с ТСП
7	Пути движения к объекту (от остановки транспорта)	Не нуждается
8.	<b>Все зоны и участки</b>	Индивидуальное решение с ТСП

\*- указывается один из вариантов (видов работ): не нуждается; ремонт (текущий, капитальный); индивидуальное решение с ТСП; технические решения невозможны – организация альтернативной формы обслуживания

4.2. Период проведения работ \_\_\_\_\_

в рамках исполнения

\_\_\_\_\_ (указывается наименование документа: программы, плана)

4.3 Ожидаемый результат (по состоянию доступности) после выполнения работ по адаптации ДП-В

Оценка результата исполнения программы, плана (по состоянию доступности)

4.4. Для принятия решения требуется, не требуется (нужное подчеркнуть):

4.4.1. согласование на Комиссии

*(наименование Комиссии по координации деятельности в сфере обеспечения доступной среды жизнедеятельности для инвалидов и других МГН)*

4.4.2. согласование работ с надзорными органами *(в сфере проектирования и строительства, архитектуры, охраны памятников, другое - указать)*

---

4.4.3. техническая экспертиза; разработка проектно-сметной документации;

4.4.4. согласование с вышестоящей организацией (собственником объекта);

4.4.5. согласование с общественными организациями инвалидов \_\_\_\_\_;

4.4.6. другое \_\_\_\_\_

Имеется заключение уполномоченной организации о состоянии доступности объекта, прилагается

---

*(наименование документа и выдавшей его организации, дата),*

4.7. Информация может быть размещена (обновлена) на Карте доступности субъекта РФ

---

*(наименование сайта, портала)*

## 5. Особые отметки

### ПРИЛОЖЕНИЯ:

#### Результаты обследования:

1. Территории, прилегающей к объекту: на 15 листах.
2. Входа (входов) в здание: на 4 листах.
3. Путей движения в здании: на 5 листах.
4. Зоны целевого назначения объекта: на 4 листах.
5. Санитарно-гигиенических помещений: на 2 листах.
6. Системы информации (и связи) на объекте: на 5 листах.

**Результаты фотофиксации на объекте: на 35 л.**

**Другое** (в том числе дополнительная информация о путях движения к объекту):

1. План –схема путей движения от остановок общественного транспорта к зданию ОУ.
2. План-схема путей движения по территории ОУ.
3. План-схемы расположения функционально-планировочных элементов 1,2,3 этажей ОУ.

Руководитель

рабочей группы: Заместитель директора по административно-хозяйственной части  
Воронина В.А. МАОУ «Гимназия №42»

(Должность, Ф.И.О.)

Члены рабочей группы:

заместитель директора по БЖ Мамаев А.А.

(Должность, Ф.И.О.)

Заведующий отделом по здоровьесберегающим технологиям Червец Т.И.

(Должность, Ф.И.О.)

Заведующий хозяйством Колпаков С.А.

(Должность, Ф.И.О.)

Главный инженер Котляров В.А.

(Должность, Ф.И.О.)

В том числе:

представители общественных  
организаций инвалидов

\_\_\_\_\_  
(Должность, Ф.И.О.)

\_\_\_\_\_  
(Должность, Ф.И.О.)

представители организации,  
расположенной на объекте

\_\_\_\_\_  
(Должность, Ф.И.О.)

\_\_\_\_\_  
(Должность, Ф.И.О.)

Управленческое решение согласовано « \_\_\_\_ » \_\_\_\_\_ 20\_\_ г. (протокол № \_\_\_\_)  
Комиссией(название). \_\_\_\_\_

к Акту обследования ОСИ к паспорту доступности ОСИ № \_\_\_\_\_ от «27» апреля 2018 г.

**I Результаты обследования:****1. Территории, прилегающей к зданию (участка)**

Муниципальное автономное общеобразовательное учреждение «Гимназия №42», 650071, г. Кемерово, ж.р. Лесная поляна, ул. Щегловская, 2  
(Наименование объекта, адрес)

№ п/п	Наименование функционально-планировочного элемента	Наличие элемента			Выявленные нарушения и замечания		Работы по адаптации объектов	
		есть/нет	№ на плане	№ фото	Содержание	Значимо для инвалида (категория)	Содержание	Виды работ
1.1	Вход (входы) на территорию	есть	1	1,2,3	Отсутствуют доступные элементы информации об объекте	все	Изготовление доступных элементов информации об объекте при входе	Индивидуальное решение с ТСП
1.2	Путь (пути) движения на территории	есть	2	4	Специальные требования:  Отсутствуют: тактильные средства на покрытии пешеходных путей, поручни	все	Изготовление тактильных средств на покрытии пешеходных путей, поручней вдоль стен	Индивидуальное решение с ТСП
1.3	Лестница (наружная)	есть	3	5,6	Не дублируется пандусами или другими средствами подъема.  Поручни (при перепаде высот более 0,45 м):  - с двух сторон отсутствуют.  - завершающие части поручня не длиннее марша на 0,3 м.	все	Установка поручней	Индивидуальное решение с ТСП
1.4	Пандус (наружный)	есть	4	7,8	-	-	-	-

1.5	Автостоянка и парковка	есть	5	9	Отсутствие выделенной парковки для инвалидов	все	Оборудование выделенной парковки для инвалидов	Индивидуальное решение с ТСП
	ОБЩИЕ требования к зоне				Отсутствует информационная поддержка на всех путях движения МГН.	все	Изготовление информационных плакатов на всех путях движения МГН.	Индивидуальное решение с ТСП

### II Заключение по зоне:

Наименование структурно-функциональной зоны	Состояние доступности* (к пункту 3.4 Акта обследования ОСИ)	Приложение		Рекомендации по адаптации (вид работы)** к пункту 4.1 Акта обследования ОСИ
		№ на плане	№ фото	
<b>Территории, прилегающей к зданию (участка)</b>	ДП-В	1,2,3,4,5,	1,2,3,4,5,6,7,8,9	Индивидуальное решение с ТСП

\* указывается:

**ДП-В** - доступно полностью всем;

**ДП-И** (К, О, С, Г, У) – доступно полностью избирательно (указать категории инвалидов);

**ДЧ-В** - доступно частично всем;

**ДЧ-И** (К, О, С, Г, У) – доступно частично избирательно (указать категории инвалидов);

**ДУ** - доступно условно,

**ВНД** - недоступно

Комментарий к заключению:

к Акту обследования ОСИ к паспорту доступности ОСИ № \_\_\_\_\_ от «27» апреля 2018г.

**I Результаты обследования:****2. Входа (входов) в здание**

Муниципальное автономное общеобразовательное учреждение «Гимназия №42», 650071, г. Кемерово, ж.р. Лесная поляна, ул. Щегловская, 2

Наименование объекта, адрес

№ п/п	Наименование функционально-планировочного элемента	Наличие элемента			Выявленные нарушения и замечания		Работы по адаптации объектов	
		есть/нет	№ на плане	№ фото	Содержание	Значимость для инвалидов (категория)	Содержание	Виды работ
2.1	Лестница (наружная)	есть	3	5,6	Отсутствуют поручни дополнительные разделительные (при ширине марша 2,5 м и более).	Все	Установка поручней	Индивидуальное решение с ТСР
2.2	Пандус (наружный)	есть	4	7,8	-	-	-	-
2.3	Входная площадка (перед дверью)	есть	6	10	-	-	-	-
2.4	Дверь (входная)	есть	7	11	Отсутствует яркая контрастная маркировка на уровне от 1,2 м до 1,5 м от поверхности пешеходного пути	все		
2.5	Тамбур	есть	8	12	-	-	-	-
	ОБЩИЕ требования к зоне							

## II Заключение по зоне:

Наименование структурно- функциональной зоны	Состояние доступности*  (к пункту 3.4 Акта обследования ОСИ)	Приложение		Рекомендации по адаптации  (вид работы)**  к пункту 4.1 Акта обследования ОСИ
		№ на плане	№ фото	
Вход в здание	ДП-В	3,4,6,7,8,	5,6,7,8,10,11,12	

\* указывается: **ДП-В** - доступно полностью всем; **ДП-И** (К, О, С, Г, У) – доступно полностью избирательно (указать категории инвалидов); **ДЧ-В** - доступно частично всем; **ДЧ-И** (К, О, С, Г, У) – доступно частично избирательно (указать категории инвалидов); **ДУ** - доступно условно, **ВНД** - недоступно

\*\*указывается один из вариантов: не нуждается; ремонт (текущий, капитальный); индивидуальное решение с ТСР; технические решения невозможны – организация альтернативной формы обслуживания

Комментарий к заключению: \_\_\_\_\_

к Акту обследования ОСИ к паспорту доступности ОСИ № \_\_\_\_\_ от «27» апреля 2018 г.

**I Результаты обследования:****3. Пути (путей) движения внутри здания (в т.ч. путей эвакуации)**

Муниципальное автономное общеобразовательное учреждение «Гимназия №42», 650071, г. Кемерово, ж.р. Лесная поляна, ул. Щегловская, 2

Наименование объекта, адрес

№ п/п	Наименование функционально-планировочного элемента	Наличие элемента			Выявленные нарушения и замечания		Работы по адаптации объектов	
		есть/нет	№ на плане	№ фото	Содержание	Значимость для инвалидов (категория)	Содержание	Виды работ
3.1	Коридор (вестибюль, зона ожидания, галерея, балкон)	есть	9	13, 14	Отсутствие дверных ручек без тактильного опознавательного элемента	Все К С	Оборудование двери ручками с тактильными опознавательными элементами	Индивидуальное решение с ТСП
3.2	Лестница (внутри здания)	есть	10	15, 16, 17	отсутствуют рельефные обозначения этажей.	все	Установить рельефные обозначения этажей	индивидуальное решение с ТСП
3.3	Пандус (внутри здания)	нет	-	-	Пандус внутри здания отсутствует.	К	Монтаж пандуса	индивидуальное решение с ТСП
3.4	Лифт пассажирский (или подъемник)	нет	-	-	Лифт пассажирский отсутствует	-	-	-
3.5	Дверь	есть	11	18, 19	Отсутствует дублирование рельефными знаками информирующих	все	Изготовление и установка информирующих обозначений	индивидуальное решение с



					обозначений помещения. (п. 3.61 СНиП 35-01-2001)		помещений	ТСР
3.6	Пути эвакуации (в т.ч. зоны безопасности)	есть	12	20, 21, 22, 23, 24	зоны безопасности не предусмотрены	все	Обустроить зоны безопасности	индивидуальное решение с ТСР
	ОБЩИЕ требования к зоне				Выключатели и розетки - на высоте более 0,8 м от уровня пола  Отсутствует предупредительная информация о препятствии (перед дверными проемами и входами на лестницы и пандусы, перед поворотом коммуникационных путей):	все	Установить выключатели и розетки на высоте не более 0,8 м от уровня пола  Разместить предупредительную информацию о препятствии (перед дверными проемами и входами на лестницы и пандусы, перед поворотом коммуникационных путей)	индивидуальное решение с ТСР

### Заключение по зоне:

Наименование структурно-функциональной зоны	Состояние доступности* (к пункту 3.4 Акта обследования ОСИ)	Приложение		Рекомендации по адаптации (вид работы)**  к пункту 4.1 Акта обследования ОСИ
		№ на плане	№ фото	
Пути (путей) движения внутри здания (в т.ч. путей эвакуации)	ДП-В	9,10,11	13,14,15,16,17,18,19,20,21,22,23,24	индивидуальное решение с ТСР

\* указывается: **ДП-В** - доступно полностью всем; **ДП-И** (К, О, С, Г, У) – доступно полностью избирательно (указать категории инвалидов); **ДЧ-В** - доступно частично всем; **ДЧ-И** (К, О, С, Г, У) – доступно частично избирательно (указать категории инвалидов); **ДУ** - доступно условно, **ВНД** - недоступно

\*\*указывается один из вариантов: не нуждается; ремонт (текущий, капитальный); индивидуальное решение с ТСР; технические решения невозможны – организация альтернативной формы обслуживания

Комментарий к

заключению: \_\_\_\_\_

к Акту обследования ОСИ к паспорту доступности ОСИ № \_\_\_\_\_ от «27» апреля 2018 г.

**I. Результаты обследования:****4. Зоны целевого назначения здания (целевого посещения объекта)**

Муниципальное автономное общеобразовательное учреждение «Гимназия №42», 650071, г. Кемерово, ж.р. Лесная поляна, ул. Щегловская, 2  
(Наименование объекта, адрес)

**Вариант I – зона обслуживания инвалидов**

№ п/п	Наименование функционально - планировочного элемента	Наличие элемента		Выявленные нарушения и замечания		Работы по адаптации объектов		
		есть/нет	№ на плане	№ фото	Содержание	Значимо для инвалидов (категория)	Содержание	Виды работ
4.1	Кабинетная форма обслуживания	Есть		25, 26, 27, 28				
4.2	Зальная форма обслуживания	нет						
4.3	Прилавочная форма обслуживания	нет						
4.4	Форма обслуживания с перемещением по маршруту	нет						
4.5	Кабина индивидуального обслуживания	нет						
	ОБЩИЕ требования к зоне	есть						

**II. Заключение по зоне:**

Наименование структурно- функциональной зоны	Состояние доступности*  (к пункту 3.4 Акта обследования ОСИ)	Приложение		Рекомендации по адаптации  (вид работы)**  к пункту 4.1 Акта обследования ОСИ
		№ на плане	№ фото	
Кабинетная форма обслуживания	ДЧ-И(Г,У)		25,26,27,28	

\* указывается: **ДП-В** - доступно полностью всем; **ДП-И** (К, О, С, Г, У) – доступно полностью избирательно (указать категории инвалидов); **ДЧ-В** - доступно частично всем; **ДЧ-И** (К, О, С, Г, У) – доступно частично избирательно (указать категории инвалидов); **ДУ** - доступно условно, **ВНД** - недоступно

\*\*указывается один из вариантов: не нуждается; ремонт (текущий, капитальный); индивидуальное решение с ТСР; технические решения невозможны – организация альтернативной формы обслуживания

Комментарий к  
заключению: \_\_\_\_\_

к Акту обследования ОСИ к паспорту доступности ОСИ № \_\_\_\_\_ от «27» апреля 2018 г.

**I. Результаты обследования:****4. Зоны целевого назначения здания (целевого посещения объекта)**

Муниципальное автономное общеобразовательное учреждение «Гимназия №42», 650071, г. Кемерово, ж.р. Лесная поляна, ул. Щегловская, 2  
(Наименование объекта, адрес)

**Вариант II – места приложения труда**

Наименование функционально-планировочного элемента	Наличие элемента		Выявленные нарушения и замечания			Работы по адаптации объектов	
	есть/нет	№ на плане	№ фото	Содержание	Значимость для инвалида (категория)	Содержание	Виды работ
Место приложения труда	-	-	-	-	-	-	-

**II. Заключение по зоне:**

Наименование структурно-функциональной зоны	Состояние доступности* (к пункту 3.4 Акта обследования ОСИ)	Приложение		Рекомендации по адаптации (вид работы)** к пункту 4.1 Акта обследования ОСИ
		№ на плане	№ фото	

<b>Зоны целевого назначения здания (целевого посещения объекта)</b>  <b>Вариант II – места приложения труда</b>	-	-	-	-

\* указывается: **ДП-В** - доступно полностью всем; **ДП-И** (К, О, С, Г, У) – доступно полностью избирательно (указать категории инвалидов); **ДЧ-В** - доступно частично всем; **ДЧ-И** (К, О, С, Г, У) – доступно частично избирательно (указать категории инвалидов); **ДУ** - доступно условно, **ВНД** - недоступно

\*\*указывается один из вариантов: не нуждается; ремонт (текущий, капитальный); индивидуальное решение с ТСР; технические решения невозможны – организация альтернативной формы обслуживания

Комментарий к заключению: \_\_\_\_\_

к Акту обследования ОСИ к паспорту доступности ОСИ № \_\_\_\_\_ от «27» апреля 2018 г.

**I. Результаты обследования:****4. Зоны целевого назначения здания (целевого посещения объекта)**

Муниципальное автономное общеобразовательное учреждение «Гимназия №42», 650071, г. Кемерово, ж.р. Лесная поляна, ул. Щегловская, 2  
(Наименование объекта, адрес)

**Вариант III – жилые помещения**

Наименование функционально-планировочного элемента	Наличие элемента			Выявленные нарушения и замечания		Работы по адаптации объектов	
	есть/нет	№ на плане	№ фото	Содержание	Значимо для инвалида (категория)	Содержание	Виды работ
Жилые помещения	-	-	-	-	-	-	-

**II. Заключение по зоне:**

Наименование структурно-функциональной зоны	Состояние доступности* (к пункту 3.4 Акта обследования ОСИ)	Приложение		Рекомендации по адаптации (вид работы)** к пункту 4.1 Акта обследования ОСИ
		№ на плане	№ фото	
-	-	-	-	-

\* указывается: **ДП-В** - доступно полностью всем; **ДП-И** (К, О, С, Г, У) – доступно полностью избирательно (указать категории инвалидов); **ДЧ-В** - доступно частично всем; **ДЧ-И** (К, О, С, Г, У) – доступно частично избирательно (указать категории инвалидов); **ДУ** - доступно условно, **ВНД** - недоступно

\*\*указывается один из вариантов: не нуждается; ремонт (текущий, капитальный); индивидуальное решение с ТСР; технические решения невозможны – организация альтернативной формы обслуживания

Комментарий к

заключению: \_\_\_\_\_



к Акту обследования ОСИ к паспорту доступности ОСИ № \_\_\_\_\_ от «27» апреля 2018 г.

**I. Результаты обследования:****5. Санитарно-гигиенических помещений**

Муниципальное автономное общеобразовательное учреждение «Гимназия №42», 650071, г. Кемерово, ж.р. Лесная поляна, ул. Щегловская, 2  
(Наименование объекта, адрес)

№ п / п	Наименование функционально-планировочного элемента	Наличие элемента			Выявленные нарушения и замечания		Работы по адаптации объектов	
		есть/нет	№ на плане	№ фото	Содержание	Значимо для инвалида (категория)	Содержание	Виды работ
5 · 1	Туалетная комната	есть		29,30	Не оборудовано: - двусторонней связью с диспетчером или дежурным, - или кнопкой звонка (в дежурную комнату), - аварийное освещение. - рядом с унитазом отсутствует пространство для размещения кресла-коляски	Все	Установление двусторонней связи, аварийного освещения	индивидуальное решение с ТСР
5 · 2	Душевая/ванная комната	нет		-	-	-	-	-
5 · 3	Бытовая комната (гардеробная)	есть			Отсутствие индивидуальных кабин, шкафов. -мест хранения кресел-колясок			индивидуальное решение с ТСР
	ОБЩИЕ требования к зоне	есть			Отсутствие универсальной кабины, доступной для всех	все	Установка универсальной кабины,	индивидуальное решение с ТСР

				<p>категорий граждан.</p> <p>Информирующие обозначения помещений отсутствуют:</p> <ul style="list-style-type: none"> <li>- рядом с дверью, со стороны дверной ручки;</li> <li>- на высоте от 1,4 до 1,75 м;</li> <li>- дублирование рельефными знаками.</li> </ul> <p>Рекомендовано использование:</p> <ul style="list-style-type: none"> <li>- водопроводных кранов рычажного или нажимного действия (или управляемых электронными системами),</li> <li>- управление спуском воды в унитазе на боковой стене кабины</li> </ul>		<p>информирующих обозначений, дублированных рельефным и знаками.</p> <p>Установка водопроводных кранов рычажного или нажимного действия</p>	
--	--	--	--	---	--	---	--

## II. Заключение по зоне:

Наименование структурно-функциональной зоны	Состояние доступности* (к пункту 3.4 Акта обследования ОСИ)	Приложение		Рекомендации по адаптации (вид работы)** к пункту 4.1 Акта обследования ОСИ
		№ на плане	№ фото	
Санитарно-гигиенических помещений	ДЧ-И (Г,У)		29,30	индивидуальное решение с ТСР

\* указывается: **ДП-В** - доступно полностью всем; **ДП-И** (К, О, С, Г, У) – доступно полностью избирательно (указать категории инвалидов); **ДЧ-В** - доступно частично всем; **ДЧ-И** (К, О, С, Г, У) – доступно частично избирательно (указать категории инвалидов); **ДУ** - доступно условно, **ВНД** - недоступно

\*\*указывается один из вариантов: не нуждается; ремонт (текущий, капитальный); индивидуальное решение с ТСР; технические решения невозможны – организация альтернативной формы обслуживания

Комментарий к заключению: \_\_\_\_\_

**I Результаты обследования:****6. Системы информации на объекте**

Муниципальное автономное общеобразовательное учреждение «Гимназия №42», 650071, г. Кемерово, ж.р. Лесная поляна, ул. Щегловская, 2  
(Наименование объекта, адрес)

№ п/п	Наименование функционально-планировочного элемента	Наличие элемента			Выявленные нарушения и замечания		Работы по адаптации объектов	
		есть/нет	№ на плане	№ фото	Содержание	Значимость для инвалидов (категория)	Содержание	Виды работ
6.1	Визуальные средства	есть		31, 33, 34, 35		-		
6.2	Акустические средства	есть		32		-		
6.3	Тактильные средства	нет	-	-	Отсутствуют тактильные средства информации	С	Монтаж тактильных средств	индивидуальное решение с ТСП
	ОБЩИЕ требования к зоне	есть			Системы средств информации и сигнализации об опасности не комплексные для всех категорий инвалидов (тактильные) и не соответствует ГОСТ.  Знаки и символы неидентичные в пределах здания, комплекса сооружений, в одном районе, соответствовать знакам в нормативных		Монтаж систем средств информации и сигнализации об опасности комплексные для всех категорий инвалидов (визуальные),	индивидуальное решение с ТСП

				<p>документов по стандартизации.</p> <p>Система средств информации зон и помещений не обеспечивает:</p> <p>- непрерывность информации, своевременное ориентирование и однозначное опознание объектов и мест посещения</p>		<p>звуковыми и тактильными), соответствующих ГОСТ.</p>	
--	--	--	--	---	--	--	--

## II. Заключение по зоне:

Наименование структурно-функциональной зоны	Состояние доступности* (к пункту 3.4 Акта обследования ОСИ)	Приложение		Рекомендации по адаптации (вид работы)** к пункту 4.1 Акта обследования ОСИ
		№ на плане	№ фото	
Системы информации на объекте	ДЧ-И(К,О,Г,У)		31,32,33,34,35	индивидуальное решение с ТСР

\* указывается: **ДП-В** - доступно полностью всем; **ДП-И** (К, О, С, Г, У) – доступно полностью избирательно (указать категории инвалидов); **ДЧ-В** - доступно частично всем; **ДЧ-И** (К, О, С, Г, У) – доступно частично избирательно (указать категории инвалидов); **ДУ** - доступно условно, **ВНД** - недоступно

\*\*указывается один из вариантов: не нуждается; ремонт (текущий, капитальный); индивидуальное решение с ТСР; технические решения невозможны – организация альтернативной формы обслуживания

Комментарий к заключению: \_\_\_\_\_

**Адресная программа (план) адаптации объектов социальной инфраструктуры  
и обеспечения доступности услуг для инвалидов и других МГН  
на территории Муниципального автономного общеобразовательного учреждения «Гимназия №42»  
на \_\_\_\_\_ год**

№ № п/п	Наименование объекта  и название организации, расположенной на объекте	Адрес объекта	№ паспорта доступности и объекта	Плановые работы		Ожидаемый результат (по состоянию доступности и) ***	Финансирование		Ответственный исполнитель, соисполнитель и	Дата текущего контроля
				Содержание работ*	Вид** работ		Объем, тыс.руб.	Источники		
1	2	3	4	5	6	7	8	9	10	11
	МАОУ «Гимназия №42»	650071, г. Кемерово, ж.р. Лесная поляна, ул. Щегловская, 2		Индивидуальное решение с ТСП	КР, ТР	ДП-В				

*Примечание: структура (разделы) адресной программы (плана) формируются аналогично структуре Реестра ОСИ*

\* - указываются мероприятия в соответствии с управленческим решением – «Рекомендации по адаптации основных структурных элементов объекта» Паспорта ОСИ

\*\* - указывается вид работы в соответствии с классификатором: **ТР** – текущий ремонт

**ПСД** – подготовка проектно-сметной документации

**Стр** - строительство

**КР** – капитальный ремонт

**Рек** – реконструкция

**Орг** – организация альтернативной формы обслуживания и др. орг. мероприятия

\*\*\* - указывается: **ДП-В** - доступен полностью всем; **ДП-И** (К, О, С, Г, У) - доступен полностью избирательно (указать, каким категориям инвалидов); **ДЧ-В** - доступен частично всем; **ДЧ-И**(К, О, С, Г, У) – доступен частично избирательно (указать категории инвалидов); **ДУ** - доступно условно (ДУ-В или ДУ-И)



\* - указываются фактически выполненные мероприятия на объекте

\*\* - оценивается объем выполненной работы в сравнении с плановыми работами: полностью; частично; перенесено на следующий период; выполнено сверх плана

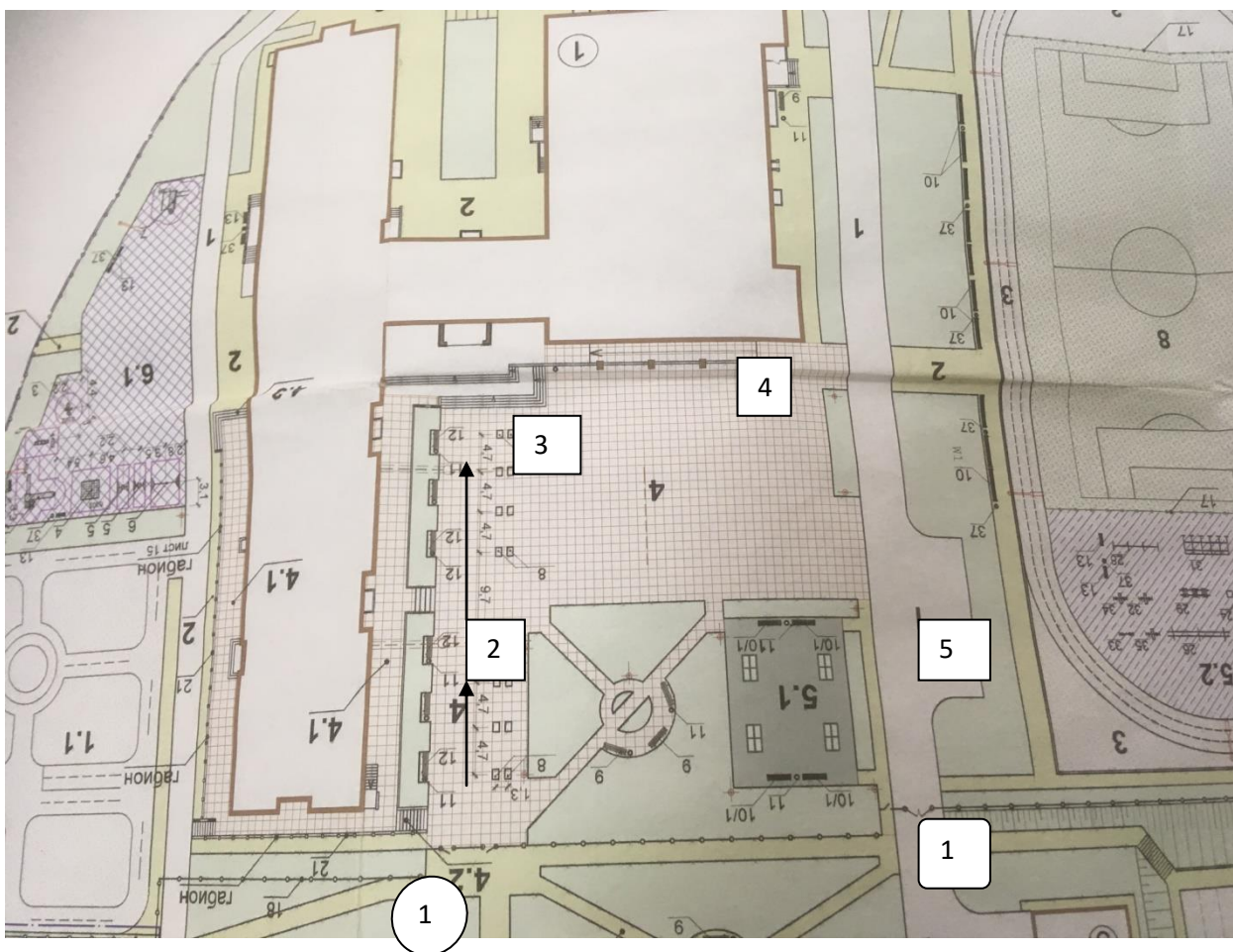
\*\*\* - указывается: **ДП-В** - доступен полностью всем; **ДП-И** (К, О, С, Г, У) - доступен полностью избирательно (указать, каким категориям инвалидов); **ДЧ-В** - доступен частично всем; **ДЧ-И**(К, О, С, Г, У) – доступен частично избирательно (указать категории инвалидов); **ДУ** - доступно условно (ДУ-В или ДУ-И)

\*\*\*\* - оценивается в сравнении с плановыми показателями: полностью, частично, не выделено, с дополнительным финансированием



План №1

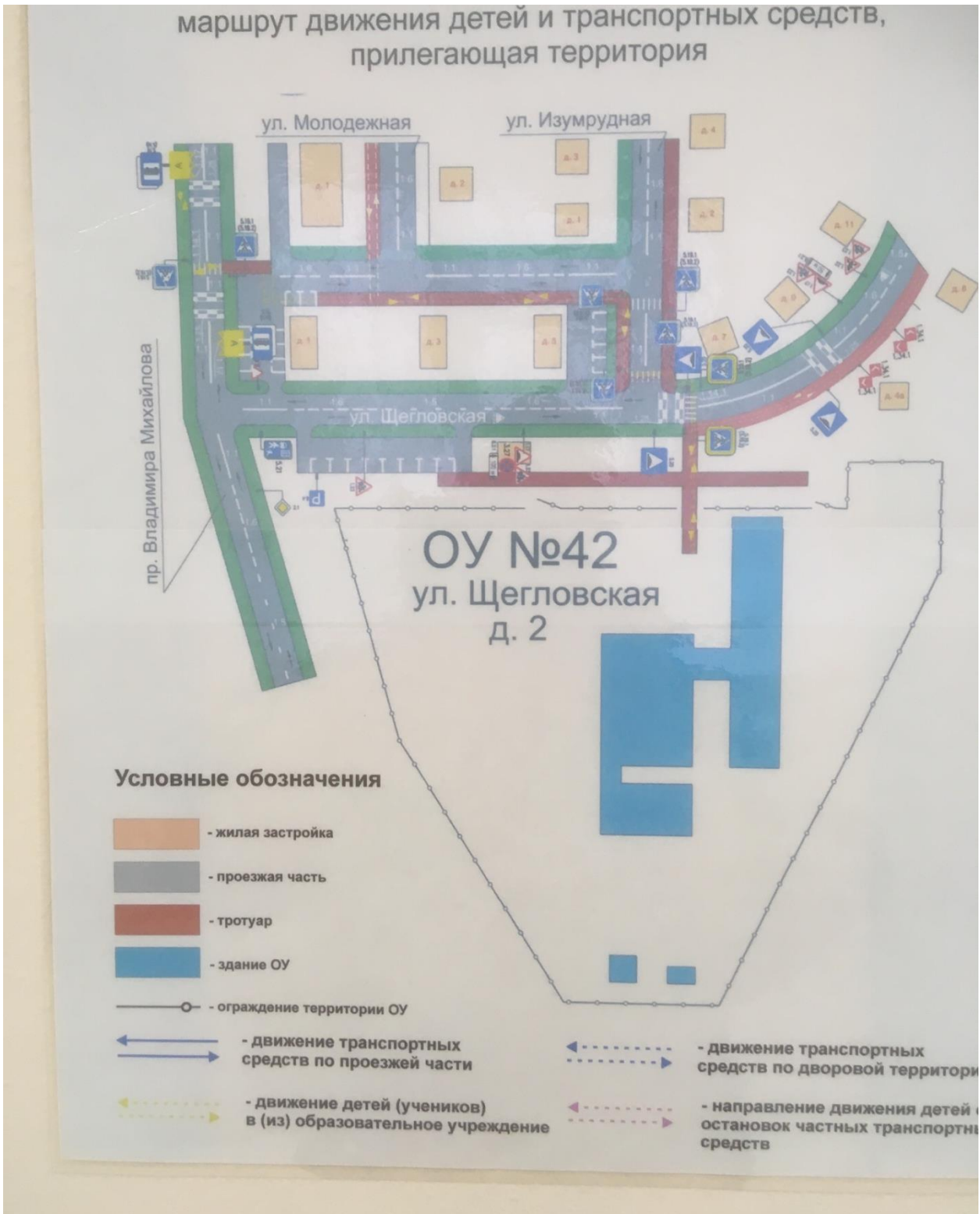
Пути движения по территории



1. Вход и въезд на территорию
2. Путь движения →
3. Лестница (наружная)
4. Пандус
5. Автостоянка

План №2

Путь движения от остановки



План №3

Расположение функционально-планировочных элементов

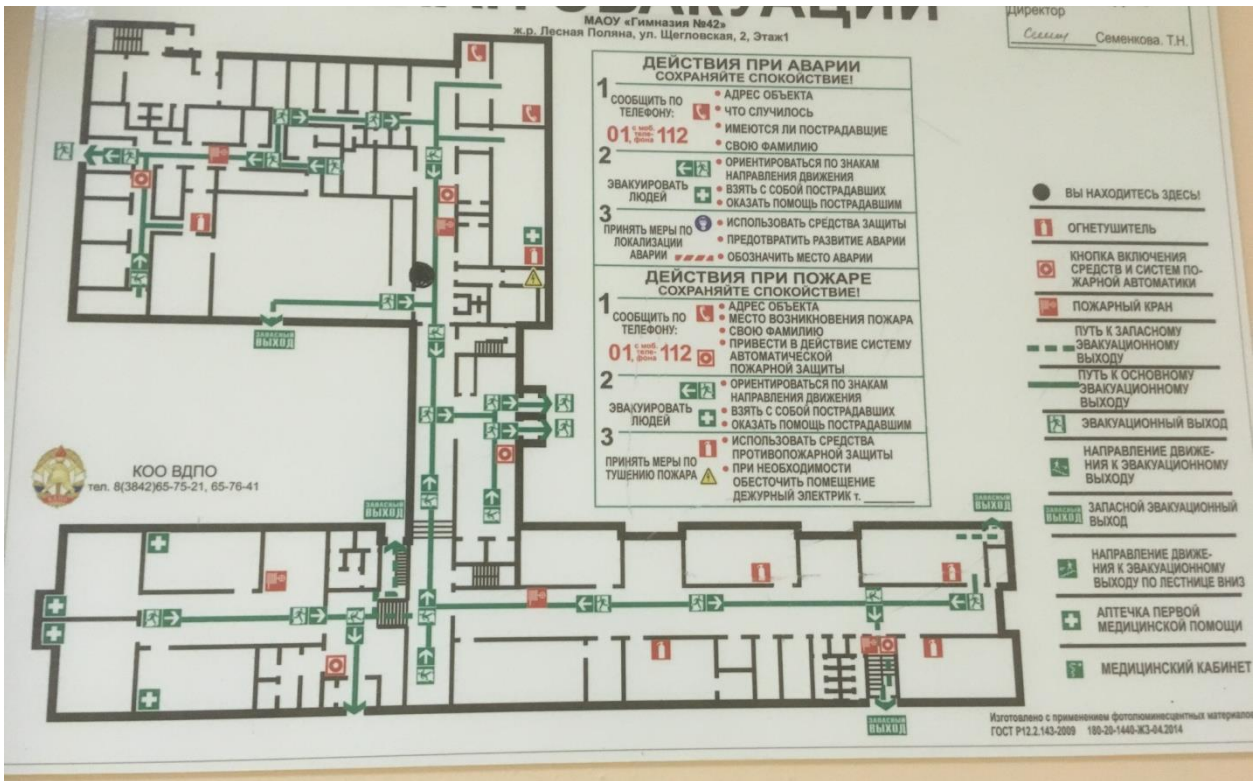




Фото №1 Вход на территорию





Фото №2 въезд на территорию №1





Фото №3 Въезд на территорию №2





Фото №4 Путь движения по территории





Фото №5 Лестница





Фото №6 Лестница





Фото №7 Пандус



Фото №8 Пандус





Фото №9 Автостоянка и парковка



Фото №10 Входная площадка перед входной дверью





Фото №11 Дверь входная



Фото №12 Тамбур





Фото №13 Вестибюль





Фото №14 Вестибюль



Фото №15 Лестница внутри здания





Фото № 16 Лестница



Фото №17 Лестницы





Фото № 18 Дверь



Фото №19 Дверь





Фото №20 Пути эвакуации



Фото №21 Пути эвакуации





Фото № 22 Пути эвакуации



Фото №23 Пути эвакуации



Фото №24 Пути эвакуации





Фото № 25 Кабинет



Фото №26 Кабинет





Фото №27 Кабинет



Фото №28 Кабинет





Фото № 29 Туалетная комната





Фото №30 Вход в туалет



Фото № 31 Системы информации



Фото №32 Акустические средства





Фото № 33 Системы информации





Фото № 34 Системы информации



Фото № 35 Системы информации

